

The logo for 'SCHMUCK münchen' is centered within a dark brown circle. The word 'SCHMUCK' is written in a large, white, uppercase, sans-serif font. Below it, the word 'münchen' is written in a smaller, white, lowercase, sans-serif font.

SCHMUCK  
münchen

12.-16.03.2025

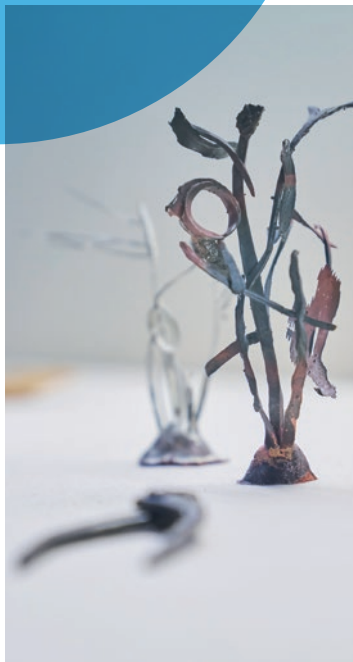
21. SCHMUCKBROSCHÜRE ZUR ZEIT DER SCHMUCKmünchen 2025  
21ST EDITION EVENTS RELATING TO JEWELLERY SCHMUCKmünchen 2025

[SCHMUCK-MUENCHEN.ORG](https://www.schmuck-muenchen.org)

ABTEILUNG FÜR MESSEN UND AUSSTELLUNGEN DER HANDWERKSKAMMER FÜR MÜNCHEN UND OBERBAYERN



FEEL  
FASCINATION



GRUSSWORT // GREETING

## Willkommen zur SCHMUCKmünchen! Welcome to SCHMUCKmünchen!

SEIT 1959 ZEIGT DIE SONDER-SCHAU AKTUELLE ENTWICKLUNGEN DER INTERNATIONALEN ZEITGENÖSSISCHEN SCHMUCK-KUNST.

Auch im Jahr 2025 freuen wir uns auf innovative Arbeiten von 62 Teilnehmenden aus 28 Ländern. Die weltweit renommierte Sonder-schau SCHMUCKmünchen wird im Rahmen der «Handwerk & Design» auf der Internationalen Handwerksmesse veranstaltet und von der Handwerkskammer für München und Oberbayern organisiert, Träger der Veranstaltung ist die Danner Stiftung. Nicht nur die Halle B1 auf dem Messegelände München wird zum Anziehungspunkt für Schmuck-begeisterte: Ganz München verwandelt sich dank der Sonder-schau mit zahlreichen Veranstaltungen in eine Schmuckstadt. Eine detaillierte Übersicht aller Events finden Sie in unserem Stadtplan. Darüber hinaus bieten wir Ihnen umfassende Informationen zur SCHMUCKmünchen sowie zu weiteren sehenswerten Sonder-schauen der «Handwerk & Design».

Lassen Sie sich inspirieren und tauchen Sie ein in die faszinierende Welt des Schmucks! Ich wünsche Ihnen viel Freude beim Lesen und Entdecken!

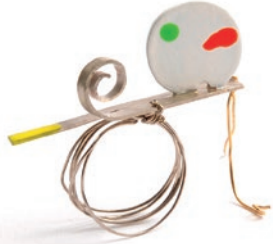
SINCE 1959, THE SPECIAL SHOW HAS BEEN PRESENTING THE LATEST DEVELOPMENTS IN INTERNATIONAL CONTEMPORARY JEWELLERY ART.

*In 2025, we are once again looking forward to innovative works from 62 participants from 28 countries. The world-renowned special show SCHMUCKmünchen is held as part of «Handwerk & Design» at the Internationale Handwerksmesse and is organised by the Chamber of Crafts for Munich and Upper Bavaria, the event is supported by the Danner Foundation. Hall B1 at Fairground Munich is not the only attraction for jewellery enthusiasts: thanks to the special show, the whole of Munich will be a magnet for jewellery enthusiasts: the entire city of Munich will be transformed into a jewellery hotspot thanks to the special show and numerous events. You can find a detailed overview of all events in our city map. We also offer you comprehensive information on SCHMUCKmünchen and other special shows at «Handwerk & Design» that are well worth seeing.*

*Let yourself be inspired and immerse yourself in the fascinating world of jewellery! I hope you enjoy reading and discovering!*

**DIETER DOHR**  
Vorsitzender der Geschäftsführung  
CEO and President  
GHM Gesellschaft für Handwerksmessen mbH

## SCHMUCK münchen



Sigurd Bronger

## TALENTE münchen



Ebbe Arneberg

## EXEMPLA münchen



Ras Vil Jewelry

## FRAME



Mirjam Hiller

### SCHMUCKmünchen°

Als stilprägende Plattform begeistert die Sonderschau jedes Jahr mit ihrer herausragenden Auswahl – das unbestrittene Jahreshighlight im Bereich des Autorenschmucks. Kuratorin der diesjährigen SCHMUCKmünchen ist Kunsthistorikerin und Schmuck-Expertin Dr. Jurgita Ludavičiene. Aus rund 800 Bewerbungen aus mehr als 50 Ländern hat sie eine Ausstellung auf höchstem internationalem Niveau zusammengestellt, darunter freche und leise Arbeiten und immer wieder Stücke mit Humor. Höhepunkt der SCHMUCKmünchen 2025 ist die Verleihung des Herbert-Hofmann-Preises, dem „Oscar“ der Schmuckkunst, am 15. März 2025 um 17 Uhr in der Halle B1 auf dem Messegelände.

*As a style-defining platform, the special show impresses every year with its outstanding selection – the undisputed highlight of the year in the field of author jewellery. The curator of this year's SCHMUCKmünchen is art historian and jewellery expert Dr Jurgita Ludavičiene. From around 800 entries from more than 50 countries, she has put together an exhibition of the highest international standard, including cheeky and quiet works and, time and again, pieces with a sense of*

*humour. The highlight of SCHMUCKmünchen 2025 is the presentation of the Herbert Hofmann Prize, the „Oscar“ of jewellery art, on 15 March 2025 at 5 pm in Hall B1 at Fairground Munich.*

### TALENTEmünchen - MEISTER DER ZUKUNFT°

2025 präsentiert die Sonderschau Arbeiten von 92 jungen Gestaltern und Gestalterinnen aus 27 Ländern in 12 unterschiedlichen Gewerken. Die ausgewählten Werke überzeugen mit frischen Ideen, überraschenden Materialerkundungen und damit Dinge anders zu denken, mit Forschergeist und Grenzüberschreitungen. Die Verleihung des TALENTE-Preises erfolgt durch eine internationale Jury am Samstag, 15. März 2025 um 16:30 Uhr auf der Bühne der «Handwerk & Design» in der Halle B1 auf dem Messegelände München.

*2025, the special exhibition presents works by 92 young designers from 27 countries in 12 different trades. The selected works impress with fresh ideas, surprising explorations of materials and the ability to think things differently, with a spirit of research and pushing boundaries. The TALENTE Award will be presented by an international jury on Satur-*

*day, 15 March 2025 at 4:30 pm on the «Handwerk & Design» stage in Hall B1 at Fairground Munich.*

### EXEMPLAmünchen\*

Die diesjährige EXEMPLAmünchen entführt Sie in die „Welt der Bühne“ und beleuchtet diese aus verschiedensten Perspektiven. Blicken Sie hinter die Kulissen und erleben Sie die unverzichtbare Rolle des Handwerks in den darstellenden Künsten: In lebendigen Werkstätten können sie den Handwerkerinnen und Handwerkern bei der Arbeit zusehen und so erfahren, wie beispielsweise Bühnenbilder, Kostüme und Masken entstehen.

*This year's EXEMPLAmünchen takes you into the „world of the stage“ and illuminates it from various perspectives. Take a look behind the scenes and experience the indispensable role of craftsmanship in the performing arts: In living workshops, you can watch craftspeople at work and find out how stage sets, costumes and masks are created, for example.*

### FRAME

Ein absolutes Highlight für Kenner des zeitgenössischen Schmucks und künstlerischer Objekte sind

die Stände der FRAME. Namhafte nationale und internationale Galerien umrahmen die Sonderschauen und präsentieren wahre Schätze: einzigartigen Schmuck, Keramik und künstlerisches Design auf höchstem Niveau! Lassen Sie sich faszinieren und inspirieren, denn FRAME steht für das Besondere, exklusiv auf der «Handwerk & Design». *The FRAME stands are an absolute highlight for connoisseurs of contemporary jewellery and artistic objects. Renowned national and international galleries frame the special shows and present true treasures: unique jewellery, ceramics and artistic design at the highest level! Let yourself be fascinated and inspired, because FRAME stands for something special, exclusively at «Handwerk & Design».*

\*Gefördert durch:



aufgrund eines Beschlusses des Deutschen Bundestages

°Gefördert durch



Bayerisches Staatsministerium für  
Wirtschaft, Landesentwicklung und Energie



# PROGRAM

21. Schmuckbroschüre zur Zeit der SCHMUCKmünchen 2025.

21st Edition SCHMUCKmünchen 2025 compilation by HWK für München und Oberbayern.

[schmuck-muenchen.org](http://schmuck-muenchen.org)

## SCHMUCKINFOPOINT

Do, 10-20 Uhr, Fr, 10 -18 Uhr, Sa, 10-13 Uhr  
SCHMUCKInfopoint, Galerie Handwerk,  
Raum Zugspitze, Max-Joseph-Str. 4, München,  
meeting point for visitors and participants »08

**SCHMUCK**  
münchen

## MESSE MÜNCHEN HALLE B1 »01

**12.- 16.03. 9.30-18H**

### SPECIAL SHOWS

SCHMUCKmünchen,  
TALENTEmünchen - Meister der  
Zukunft  
EXEMPLAmünchen

## HANDWERK ON STAGE BÜHNE »01

**14.03.2025**

14H Bayerischer Staatspreis 2025

**15.03.2025**

16H30 TALENTEmünchen Preis  
17H Herbert Hofmann-Preis

## SCHMUCKmünchen Halle B1.770

Auswahl / Selection Dr. Jurgita  
Ludaviciene, LT, Abraham Yifta, IL,  
Fran Allison, NZ, Manami Aoki, JP,  
Nevin Arig, BE, Peter Bauhuis, DE,  
Yotam Behat, BE/IL; Raquel Bessudo,  
MX, Marion Blume, DE, Iris Bodemer,  
DE, Sigurd Bronger, NO, Klaus Bürgel,  
US/DE, Rachael Colley, GB, Anna  
Davern, AU, Peter Deckers, NZ/NL,  
Yichen Dong + Stacy Huang. A-D-  
JUST, CN, Iris Eichenberg, US/DE +  
Jimena Rios, AR, Anna Maria Eichlinger,  
DE, Geraldine Fenn, ZA/NA, Donald  
Friedlich, US, Mizuki Fujimoto, JP,  
Paula Guzmán, MX, Margit Hart, AT,  
Helen Clara Hemsley, DK/ZA + Mette  
Saaby, DK, Sayaka Ito, IT/JP, Daniel  
Jirkovský, CZ, Svenja John, DE,  
Manilla Jorge, BE, Ike Jünger, DE,  
Kaori Juzu, DK/JP, Malene Kastalje,  
DK, Masumi Kataoka, US, Nikita

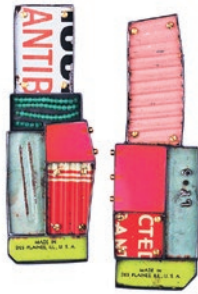
Kavryzhkin, DE/RU, Karina Kazlaus-  
kaitė, LT, Jongseok Lim, RK, Vicki  
Mason, AU, Yumiko Matsunaga, DE/  
JP, Jasmin Matzakow, DE, Judy  
McCaig, ES/GB, Eija Mustonen, FI,  
Shinji Nakaba, JP, Maarja Niinemägi-  
Zöbin, EE, Misaki Nomoto, JP, Nanna  
Obel, DK, Julia Obermaier, DE, Seth  
Papac, US, Jounghye Park, KR, Janne  
Peltokangas, FI, Joe Pillari, US,  
Camilla Prasch, DK/DE, Loukia  
Richards, DE/GR, Moniek Schrijer,  
NZ, Tereza Seabra, PT, Fumiki  
Taguchi, JP, Rho Tang, US, Felieke  
van der Leest, NO, Sarah Walker-  
Holt, NZ, Mona Wallström, SE,  
Lingjie Wang, DE/CN, Heather White,  
US, Delia Woodham, GB, Sayumi  
Yokouchi, JP, Ida Zimmermann, DE,  
Klassikerin 2025, Bussi Buhs, DE

## TALENTEmünchen - MEISTER DER ZUKUNFT Halle B1.171

Sulo Bee, US, Lucia Carnogurská, SK,  
Dua Fatima, PK/DE, Natascha Frechen,  
DE, Sumin Kim, KR, Chaewon Lee,  
KR, Yeonmi Lee, KR, Fang Jun Liu,  
CN/US, Bongani Mashange, ZW/ZA,  
Mengjie Mo, CN/US, Gina Nadine  
Müller, DE, Sara Ortiz Muñoz, CO/  
ES, Andreas Rier, DE, Miles Robinson,  
UK, Eunji Shin, KR, Miriam Strake, AT,  
Suika Takagi, JP, Jingtong Zhang,  
CN/US

## EXEMPLAmünchen THE WORLD OF STAGE Halle B1.460

Carina Shoshtary, DE, Giacomo  
Bevanati, ES, Rasa Vilcinskaite, LT



Heide Lowe Gallery - Carin Jones



Galerie Marzee - Dorothea Prühl



Gallery O - Choonsun Moon



Aria Art Gallery - Soheila Ildar



PLATINA - Felieke van der Leest



Gallery or Art in Legnica - Arek Wolski



Galerie Noel Guyomarc'h - Silvie Altschuler

## FRAME GALLERIES

GALERIE NOEL GUYOMARC'H, CA  
www.galerienoel-guyomarc'h.com B1.771

Gallery MARZEE, NL  
www.marzee.nl B1.765 + B1.767

GALERIE ROSEMARIE JÄGER, DE  
www.rosemarie-jaeger.de B1.774

PLATINA, SE  
www.platina.se B1.763

TINSEL GALLERY, ZA  
www.tinselgallery.com B1.776

GALLERY O, KR  
www.galleryo.co.kr B1.772

ARIA GALLERY, IRN  
www.ariaart.gallery B1.778

OBJECTS BEAUTIFUL, UK  
www.objectsbeautiful.com B1.780

THE CLOSER GALLERY, CHN  
www.klimt02.net/galleries/closer-gallery B1.782

THE GALLERY OF ART IN LEGNICA, POL  
www.galeria.legnica.eu B1.739

GALERIE CEBRA Anemone Tontsch, D  
www.galerie-cebra.de B1.743

HEIDI LOWE GALLERY, USA  
www.heidilowegallery.com B1.741

ART JEWELRY FORUM (AJF), USA  
www.artjewelryforum.org  
with arnoldsche Art Publishers, D  
www.arnoldsche.com B1.769

## ARTIST COMMUNITIES

ASTONISH, D  
www.letsgetastonished.com  
Sharareh Aghaei, Thea, Gina Nadine Müller, Stephe Morawetz, Julia Obermaier, Pei Wu, Vesal Bahmani Nik B1.745

GEDOK München e.V., D  
www.gedok-muc.de

Heidi Greb, Suse Güllert, Gertrud Hahn, Bettina von Rechwitz, Maria Verburg B1.742

JAC jewellery art concept e.V., D  
www.jac-jac.de  
Günter Block, Christine Demmel, Susanne Elstner, Michaela Köppl, Unk Kraus, Kristina Kundt, Juliane Schölb, Nicole Schuster, Christoph Straube, Barbara von Taeuffenbach, Danuta Uhlig B1.746

Jewelry Links Turkish Contemporary Jewelry Collective, TR  
Aisegül Telli, Burcu Buyukunal, Burcu Sulek, Canan Durukal, Deniz Turan, Ela Cindoruk, Ezgi Okur, Filiz Ates, Gozde Erdogan, Gulnur Ozdaglar, Hakan Aktug, Leyla Taranto, Nazan Pak, Selen Ozus, Senay Akin, Sibel Akay B1.746

Living Matter Exhibition, IT  
Carla Becerra, Anna Maria Pitt, Taylor Chyn, Alina Cuvin, Brigitta B. Horváth, Diana M. Schuhmacher, Laura Moisa-Allegra's, Yael Herman, MetalsmithLiz, Elle Irwin, Johanna Typaldos, SandraCepeda-JoyaDeArte, Valeria Benalcázar, Zhuwei Lu B1.738

The Body Collective, NL  
www.thebodycollective.nl  
Lisette Appeldorn, Kristin Beeler, Iris Eichenberg, Juan Harmie, Anke Huyben, Esther Jiskoot, Lucy McRae, Chequita Nahar, Evert Nijland, Katja Prins, Dae Uk Kim B1.736

## SCHOOLS AND FURTHER EDUCATION

Akademie für Gestaltung und Design, D B1.224

Goldschmiedeschule mit Uhrmacherschule Pforzheim, D B1.731

Coburger Designforum Oberfranken e.V. B1.122 + B1.134

Hochschule Trier Fachbereich Gestaltung, D B1.737

Assamblage Jewelry School, RO B1.727

**SCHMUCK AUSSTELLER  
«HANDWERK & DESIGN»**

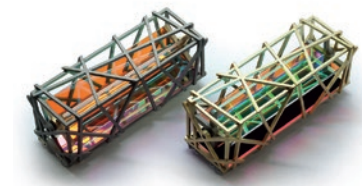
„Syldyr“ Photo Exhibition, KZ	B1.701	Kira Fritsch, D	B1.644
Agapurni (Andrés Belloví Agost), ES	B1.724	Malan - Oras & Schliephacke GbR, D	B1.609
Alex + Svet, FR	B1.617	Maria Isabel Luque Blasco, ES	B1.646
Anke Hennig Schmuckdesign, D B1.539		Maria Paula Campos de Castro Pereire, PT	B1.722
Ann Cox glass jewelry, BE	B1.730	Maria Rzewuska Designerschmuck, D	B1.508
Atelier Bindernagel - Marit Bindernagel, D	B1.440	Money Art Berlin Martin J. Fiedler, D	B1.704
Atelier Eigenhändig - Yvonne Raab, D	B1.641	Monica Nesseler, D	B1.732
Atelier Michael Berger, D	B1.245	Monika Jakubec Schmuck, D	B1.546
Babette von Dohnanyi, D	B1.740	MONILE die Stefania Bandinu, IT	B1.613
Belinda Lubkoll, NZ	B1.611	Nufdesign, ES	B1.726
Christiane Oexl Schmuck, D	B1.645	Popescu Andraia Gabriela P.F.A., RO	B1.621
Cornelia Riemer, D	B1.645	Sabrina Guerrera, FR	B1.619
Daniel Hiller Schmuckatelier, D	B1.541	Sau Lun Yeung, The Polska Traveller, HK	B1.718
David Sandu, RO	B1.621	Soy Como Soy Christiane Englsberger, D	B1.244
Donata Oppermann, D	B1.643	Tanja Zessel Schmuckdesign, D	B1.242
Dorit Schubert Schmuck, D	B1.542	Tim Udvardi-Lakos, D	B1.441
Elisabeth Falcke, D	B1.637	Toma Johanne Hilgenfeld Schmuck und Kleines Gerät, D	B1.545
Emma Carrau, IT	B1.720	Tour à Tour Art Bijoux, FR	B1.728
Eva Steinberg, D	B1.646	Ute Schmidt, D	B1.645
feinwerk_jewellery, D	B1.640	Valeria Benalcázar Jewellery, EC	B1.706
Gabriele Hinze Schmuck, D	B1.644		
Galimex SRL, RO	B1.708		
Guntis Lauders Jewellery, LV	B1.627		
Helge Ott Silberschmied, D	B1.544		
Jessie Xinwen Zhang, UK	B1.716		
Jinming Li, UK	B1.716		
Kathrin Sättele, D	B1.346		
Katinka Neuner, D	B1.646		

**TEILNEHMER DES BKV  
BAYERISCHER KUNST-  
GEWERBEVEREINS E.V.**

Atelier Eigenhändig - Yvonne Raab	B1.641
Atelier Michael Berger	B1.245
Babette von Dohnanyi	B1.740
Christiane Oexl Schmuck	B1.645
Cornelia Riemer	B1.645
Daniel Hiller Schmuckatelier	B1.541
Donata Oppermann	B1.643
Dorit Schubert Schmuck	B1.542
Eva Steinberg	B1.646
Gabriele Hinze Schmuck	B1.644
Helge Ott Silberschmied	B1.544
Kathrin Sättele	B1.346
Katinka Neuner	B1.646
Kira Fritsch	B1.644
Monika Jakubec Schmuck	B1.546
Soy Como Soy Christiane Englsberger,	B1.244
Tanja Zessel Schmuckdesign	B1.242
Toma Johanne Hilgenfeld Schmuck und Kleines Gerät	B1.545
Ute Schmidt	B1.645
Axel van Severen	B1.342
Eduard Deubzer	B1.143 + B1.145
Glaswerkstätte Cornelius Reér	B1.141
Kiho Kang	B1.340
Konrad Koppold	B1.239
Nada Quenzel Fotografie & Design	B1.543
Rike Scholle	B1.143 + B1.145
Rinneberg-Gestalt	B1.237
Schreinerei Philipp von Manz	B1.241



BKV - Dorit Schubert



BKV - Michael Berger



BKV - Christiane Oexl



BKV - Monika Jakubec

**TUESDAY, 25.02.2025**

**19H30 AKADEMIE DER SCHÖNEN KÜNSTE**

Hoppla, schon Morgen schau das Gestern, Volker Atrops, Laudatio Berthold Reiß, Bayerische Residenz München, Max-Joseph-Platz 3, 80539 München, 26.02.-04.04., Mo/Mon-Fr/Fri : 11-16H, during Schmuck, 15.-16.03.: 11-16H, [www.badsk.de/ausstellungen](http://www.badsk.de/ausstellungen) »62

**THURSDAY, 27.02.2025**

**18H BAYERISCHER KUNSTGEWERBEVEREIN (BKV)**

Peter Bauhuis, „Blüml“ und „Porträt im Laden“, Babette von Dohnanyi - Jubilee, Pacellistr. 6-8, 80333 München, 28.02.-05.04.: Mo/Mon-Sa/Sat 10-18H, Pacellistr. 6-8, 80333 München, [www.bayerischer-kunstgewerbeverein.de](http://www.bayerischer-kunstgewerbeverein.de); @bayerischer\_kunstgewerbeverein »06

**THURSDAY, 06.03.2025**

**16H MUNICH ART GALLERY**

The Devil is in the Details, Annette Dam, Marie-Louise Kristensen Munich Art Gallery, Amalienstr. 14, 80333 München, 07.03.: 14-18H, 08.03.: 10-14H, 12.03.: 2nd Opening: 12.03.: 16-19H, [www.annettedam.dk](http://www.annettedam.dk); [www.m-lo.dk](http://www.m-lo.dk) »11

**18-21H MÜNCHEN AKADEMIEGALERIE**

It's the Economy: Stupid! Klasse Schmuck und Gerät Professorin Karen Pontoppidan AdBK, U-Bahn Station Universität U3/U6, Zwischengeschoss, Aufgang Akademiestraße, 80799 München, 07-15.03.: 14-17H, 16.03.: 11-17H, 17.-21.03.: 14-17H; [www.schmuckklasse.de](http://www.schmuckklasse.de) »23

**SATURDAY, 08.03.2025**

**12H MUSEUM REICH DER KRISTALLE, MINERALOGISCHE STAATSSAMMLUNG**

A Hologram of a Diamond, Moniek Schrijer (NZ), Besuchereingang: Marianne-von-Werefkin-Weg, Theresienstr. 39, 80333 München, 14.03.-08.05. »15

**12H GOLDEN FUDO**

Komorebi, Fumiki Taguchi, Itto Mishima, Kira Fritsch, Mari Ishikawa, Nicole Schuster, Takayoshi Terajima, Schloßstr. 7, 81675 München, 08.-18.03., [www.nicoleschuster.com](http://www.nicoleschuster.com) »82

**MONDAY, 10.03.2025**

**10H CARTA PURA**

senza fine, Kuno Prey, Schellingstr. 71, 80799 München, 10.-14.03.: 10-18H30, 15.03.: 10-16H, [www.cartapura.de](http://www.cartapura.de) »18

**14H ATELIER ALESSANDRA PIAZZA**

Ruffinistr. 31, 80637 München, Mo/ Mon 14-18H30, Di/Tu, Mi/Wed Fr/Fri 10H30-18H30, Sa/Sat 11-15H, [www.alessandrapiazza.com](http://www.alessandrapiazza.com) »74

**17H SUPER+CENTERCOURT**

Treasure Peninsula 2025, A group exhibition featuring graduate students from the Department of Crafts, Seoul National University, South Korea. Adalbertstr. 44, 80799 München, 10.-17.03, Mo/Mon-So/ Sun 10-18H, @treasurepeninsula, [www.centercourt.gallery](http://www.centercourt.gallery) »34

**18-21H PIP**

dog ad hoc, Gabi Dziuba, Benni Kakert, Regina Rupp, Türkenstr. 21, 80799 München, 10-16.03.: 14-18H, 12.03.: 19H Konzert von Markus Oehlen »13

**18-21H GALERIE SHANGHAI**

Lin Lang-The Chinese Story of Jewelry Art, Anqi Li, Fei Teng, Hansel Tai, Jing He, Hongxia Wang, Kun Zhang, Xiao Liu, Zixin Wei, Zhipeng Wang; Herronstr.13, 80539 München, 11.-16.03.: 13-19H, @theclosetgallery »69



**TUESDAY, 11.03.2025**

**10H ATELIER FÜR GOLDSCHMIEDEKUNST**

Tell me Jewellery. Tension and happiness between being artist and craftsman, AgnesMaria Steinmetzer, Gaßnerstr. 23, 80639 München, 11.-15.03.: 10-13H, 15-18H, [www.agnesmaria.com](http://www.agnesmaria.com) »78

**11H GALERIE WITTENBRINK**

Kill your Darling, Benedict Haener, Türkenstr. 16, 80333 München, 11.-15.03.: 11-18H, 16.03.: 11-16H, [www.galeriewittenbrink.de](http://www.galeriewittenbrink.de) »16

**17H MAURER ZILIOLO ZU GAST BEI KUNSTBÜRO REILLPLAST**

Der Berg. Therese Hilbert und Miriam Künzli - Grimsel. Amalienstr. 21, 80333 München, 11.-16.3.: 13-19H, [www.maurer-zilioli.com](http://www.maurer-zilioli.com) »14

**18-21H AKADEMIEGALERIE**

It's the Economy :Stupid! Klasse Schmuck und Gerät Professorin Karen Pontoppidan AdBK München, U-Bahn-Station Universität, U3/U6 Zwischengeschoss, Aufgang Akademiestr. 80799 München, 07.-15.03.: 14-17H, 16.03.: 11-17H, 17-21.03.: 14-17H, [www.schmuck-klasse.de](http://www.schmuck-klasse.de) »23

**19H RAUMWERK**

Concept Store und Galerie, In a Material Landscape, Silke Spitzer + Afra Dopfer, Schwanthalerstr. 125, 80339 München, 11.03.-12.04., 11.-14.03.: 11-19H, 15.03.: 10-14H, 16.03.: 10-15H, [www.raumwerk-westend.de](http://www.raumwerk-westend.de) »46

**19H PIP**

Konzert von Markus Oehlen. Dog ad hoc, Gabi Dziuba, Benni Kakert, Regina Rupp, Türkenstr. 21, 80799 München, 10.-16.03.: 14-18H »13



# HIGHLIGHTS

## KIWI SPRING

Kaetaeta Watson

### WEDNESDAY, 12.03.2025

#### 15H MUSEUM FÜNF KONTINENTE

KOHA Ceremony with Neke Moa, Sofia Tekela-Smith and Stevei Houkamau, Koha is a vital concept in the Maori world. It references the act of offering a gift or contribution as an expression of gratitude. Koha acknowledges the reciprocity & connection between cultural adornment, their makers & wearers. Adornment practitioners Stevei Houkamau, Neke Moa & Sofia Tekela-Smith lead us into a series of activations & will respond to the Maori and Pacific ancestral jewellery & other treasures looked after in the Museum Fünf Kontinente, before inviting those in attendance to engage in the process of koha by exchanging & deepening an understanding of adornment practice through their own offerings of words, songs or small treasures, Staatliche Museen in Bayern, Maximilianstr. 42, 80538 München, <https://www.museum-fuenf-kontinente.de/> »63

#### 19H GALERIE HANDWERK

Das Vertraute im Fremden - Schmuck der Südlichen Hemisphäre, Familiar in the Foreign - Jewellery from the Southern Hemisphere, 13.03.-17.04., Fran Allison, NZ; Paul Annear, NZ; Richard Bell, NZ; Liam Benson, AU; Pauline Bern, NZ; Renee Bevan, NZ; Kobi Bosshard, NZ; Jose Bribiesca, NZ; Helen Britton DE + AU and Justine McKnight, AU; Trevor Byron, NZ; Melissa Cameron, AU; Chris Charteris, NZ + KI; Octavia Cook, NZ; Andrea Daly, NZ; Peter Deckers, NZ; Carly Takari Dodd, AU; Jane Dodd, NZ; David Doyle, AU; Sarah Elson, AU; Sharon Fitness, NZ; Karl Fritsch, NZ; Warwick Freeman, NZ; Phillipa Gee, NZ; Stacy Gordine, NZ; Lola Greeno, AU; Jason Hall, NZ; Niki Hastings-McFall, NZ + WS; Stevei Houkamau, NZ; Louisa Humphrey, NZ + KI; Virginia Keft, AU; Rangī Kipa, NZ; Jennifer Laracy, NZ; Rox de Luca, AU; Carlier Mikagawa, AU; Craig McIntosh, NZ; Lupe Mahe, NZ + TO; Ross Malcolm, NZ; Gina Matchitt, NZ; Mikagawa, AU; Neke Moa, NZ; Nicole Monks, AU; Tamaea Nanton, NZ + Banaba;

Shelley Norton, NZ; Molima Pihigia, NZ + NU; Alan Preston, NZ; Moniek Schrijer, NZ; Lucy Simpson, AU; Oliver Smith, AU; Elfi Spiewack, NZ; John Parkes, AU; Frances Stachl, NZ; Kereama Taepa, NZ; Tanuvasa Esekia Taituave, NZ + WS; Suzanne Tamaki, NZ; Chloe Rose Taylor, NZ; Sofia Tekela-Smith, NZ + Rotuma; Grant Thompson, NZ; Bic Tieu, AU; Lisa Walker, NZ; Kaetaeta Watson, NZ + KI; Lisa Waup, AU; Dominic White, AU; Areta Wilkinson, NZ; Matthew McIntyre Wilson, NZ; Zoe Veness, AU; Keri-Mei Zagrobelna, NZ; Mi/Wed, Fr/Fri 10-18H, Do/Thu 10-20H, Sa/Sat 10-13H, Max-Joseph-Str. 4, 80333 München, Tel. +49 89 5119296, @galeriehandwerk »08

### THURSDAY, 13.03.2025

#### 15H EISBACHWELLE

KOHA Moana with Neke Moa, Sofia Tekela-Smith and Stevei Houkamau, Prinzregentenstr., 80538 München, Englischer Garten/English Garden »65

### FRIDAY, 14.03.2025

#### 11-13H MEISTERSCHULE FÜR MODE DER LH MÜNCHEN

Goodness, a jewellery and fashion collaboration between Aotearoa New Zealand and the Modeschule München, Fran Allison, Vanessa Arthur, Vernon Bowden, Becky Bliss, Chris Charteris, Peter Deckers, Jane Dodd, Nina van Duijnhoven, Sharon Fitness, Jack Hadley, Kelly McDonald, Craig McIntosh, Neke Moa, Brenden Monson, Shelley Norton, Rowan Panther, Alan Preston, Rohan Weallens, Joe Sheehan, Monique Schrijer, Mia Straka, Caroline Thomas, Raewyn Walsh, Sarah Walker-Holt, Lisa Walker, Grace Yu-Piper; Sendlingertorplatz 14, 80331 München, 14.-15.03.: 10-17H @aotearoajewellery.org.nz/goodness »55

#### 19H PINAKOTHEK DER MODERNE

Warwick Freeman, Hook Hand Heart Star, Barerstr. 44, 80333 München, 15.03.-15.06.: 10-18H, Mo/Mon geschlossen/closed, Do/Thu 10-20H, [www.die-neue-sammlung.de](http://www.die-neue-sammlung.de) »17



**WEDNESDAY, 12.03.2025**

**THROUGH THE STREETS OF MUNICH**

JewelCaching, students of Sint Lucas Antwerpen have hidden pieces of jewellery for treasure hunters; 12.-15.03. @studiosieraad

**9H30 MESSE MÜNCHEN HALLE B1.701**

Syldyr, the Photo exhibition is both an artistic and documentary project that introduces the Kazakhstani audience to contemporary jewellery through the lens of photography. What emotions and associations do conceptual jewelry pieces evoke in people from different walks of life? We collected reflections from participants who had the opportunity to try on jewelry made from unconventional materials. Their responses reveal how these pieces can transform traditional perceptions of the function and meaning of jewelry »01

**9H30 MESSE MÜNCHEN HALLE B1.745**

Imagine. Sharaheh Aghaei, Adriana Almeida Meza, Vesal Bahmani Nik, Gina Nadine Müller, Stephanie Morawetz, Julia Obermaier, Pei Wu @letsgetastonished.com »01

**9H30 MESSE MÜNCHEN HALLE B1.742**

Galerie GEDOK muc, Heidi Greb, Suse Güllert, Gertrud Hahn Bettina von Rechwitz, Maria Verburg; www.gedok-muc.de »01

**9H30 MESSE MÜNCHEN HALLE B1.746**

JAC, Jewellery Art Concept, Günter Block, Christine Demmel, Susanne Elstner, Michaela Köppl, Unk Kraus, Kristina Kundt, Juliane Schöfl, Nicole Schuster, Christoph Straube, Danuta Uhlig-Burbo, Barbara von Taeuffenbach, @jac-jac.de »01

**10-18H JEWELLERY WEEK HEADQUARTERS**

Lost Weekend, 12.-16.03., 10-18H, Schellingstr. 3, 80799 München, munichjewelleryweek.com/events/

munich-jewelleryweek-headquarters »12

**10H VITSÆ**

CYCLES, Staff, students and graduates of Central Saint Martins BA Jewellery Design: Lili Bargłowska, Caroline Broadhead, Holly Browning, Tabitha Charlton, Feifei Cheng, Lin Cheung, Sally Collins, Lily Cooper, Dominik Cunningham, Johnnie Day, Katharina Dettar, Veronika Fabian, Pete Flowers, Lucie Gledhill, Amy Grayson, Katy Hackney, Sunho Jung, Martina Kocianova, Giles Last, Marlene McKibbin, Maria Militsi, Frieda Munro, Lili Murphy-Johnson, Bette Nunneley, Solomon Olutayo, Roei Palant, Hannah Schofield, Aishah Siddiqua, Milton Stavrou, Xingye Sun, Saravich Suntrankul, Mizuki Tochigi, Elea Troiana, Jessica Turrell, Frances Wadsworth Jones, Max Warren, Noah Williams, Molly Wu, Kevin Zhang, Samantha Zhuang 12.-15.03: 10-19H, 16.03.: 12-15H, www.arts.ac.uk/subjects/accessories-footwear-and-jewellery/undergraduate/ba-hons-jewellery-design-csm »20

**10H EVENT LOCATION**

Leap of Faith, The Masters Students of Metal Art Sweden: Adam Kminiak, Alydia Downs, Benjamin Kjellman-Chapin, Othilie Emanuelsen, Sebastian Nordh, Urszula Zwierz, Neumarkter Str. 59-63, 81673 München, 12.-16.03.: 10H30-18H »85

**10H GALERIE DOOR GUEST OF SMUDAJESCHECK GALERIE**

Modern Times: Vanessa Arthur, Volker Atrops, Doris Betz, Silvia Bellia, Sigurd Bronger, Klara Brynne, Tatjana Giorgadse, Elena Gorbunova, Hartog & Henneman, Mielle Harvey, Maria Hees, Idiots (Afke Golsteijn, Floris Bakker), Typhaine Le Monnier, ‚Dot‘ Yiftah Avraham, Felicia Mülbaier, Jiun You Ou, Darja Popolitova, Sarah Powell, Katja Prins, Philip Sajet, Danni Schwaag, Coco Sung, Caroline Thomas, Robean Visschers, Kun Zhang - Galerie Door shows contemporary wearable art that excites, innovates and excels in originality and fine craftsmanship, Augustenstr.

48, 80333 München, 12.-15.03.: 10-18H, 16.03.: 11-16H, www.galeriedoor.nl »03

**10H30 BARBARA KLEIBER-WURM**

Precious Collective presents Chaos & Control: 59 members from 22 different countries of the global Art Jewellery Collective (Precious.Collective) will be exhibiting their response to ‚Chaos & Control‘ Schulstr. 27, 80634 München, 12.-15.03. 10H30-16H30, Celebration Party: 13.03., 14-16H, www.preciouscollective.com/mjw-2025.html »70

**11H GALERIE BIRÓ**

Ac-Cent-Tchu-Ate The Positive, Peter Bauhuis, Nicole Beck, Monica Cecchi, Gabi Dziuba, Karl Fritsch, Andi Gut, Svenja John, Margit Jäschke, Jiro Kamata, Daniel Kruger, Niklas Link, Réka Lörincz, Philip Sajet, Gerd Rothmann, Biruta Stulgaite, Lisa Walker, Petra Zimmermann, Galerie Biro is showing a curated exhibition dedicated to the necklace. An ode to beauty, inspired by Bing Crosby’s song from 1944. The exhibition has been created in collaboration with Gisela Oberbeck (staging) and John Jones (titles and sound). Zieblandstr. 19, 80799 München, 12.03.-26.04.: Di/Tue-Fr/Fri 15-18H, Sa/Sat 11-15H, opening during SCHMUCK: 12.-15.03.: 11-19H, 16.03.: 11-15H, opening event: 13.03.: 18H30, www.galerie-biro.de »30

**11H ATELIER VON GIERKE-BERR**

The End of Things, Peter Vermandere, Schraudolphstr. 16, 80799 München, 12.-15.03.: 11-19H, www.petervermandere.com »35

**13H GALERIE GUDRUN SPIELVOGEL**

Raum 1: Inside-Outside, Azin Soltani, Herbert-Hofmann-Preisträgerin 2024, Raum 2: Monika Vesely; Nadine Rosani + Vanessa Cognard, Alramstr. 19, Eingang Aberlestr., 81371 München, 12.-14.03.: 13-18H, 15.+16.03.: 11-18H, 17.03.-12.04.: Fr/Fri-Sa/Sat14-18H und nach Vereinbarung/on appointment, www.spielvogel-galerie.com »45

**13H30 DONNER WIE BLITZ**

Fertile Ground, Aimee Howard-Clinger,

Aisling Higgins, Anna Talbot, Anne Earls Boylan, Annelieke Landré, Annika Ingelaere, Ariel Lavian, Caoimhe McCuckin, Chloe Darke, Clare Poppi, Clodagh Molloy, Francesca Santa Subito, Holland Houdek, Ingrid Berg & Sayaka Ito, I-Ying Chiang, Jaki Coffey, Jennifer Wells, Julie Usel, Karin Kent, Lorena Lazard, Lorna Keighron, Maria Camera-Smith, Maria Hanson, Miranda Wagman, Misha Mclean, Nora Sarlak, Rachel Colley, Sam Gleeson, Sara Marziale-ti, Sarah Drew, Sunyoung Cheong, Victoria Bulgakova, Wiebke Pandikow, Xiao Chen, Yael Friedman Yayo, Yayan Zhang, Zoe Clark, Donnersbergerstr. 20a, 80634 München, 01.-28.03.: Mo/Mon-So/Sun 24h, Invigilated 12.-15.03.: 14-18H, Opening Event Thurs 13.03.: 14H-16H @fertilegroundexhibition »72

**14H ORANGERIE**

Nothing rhymes with Orange, Despo Sophocleous, Mari Iwamoto, Naama Bergman, Alexander Blank, Engli-scher Garten 1a, 80538 München, 12.-14.03.: 11-18H, 15.03.: 11-15H, 16.03.: 12-16H »67

**14-16H SCHMUCKWERKSTATT RIEDL + MUNZIG**

PINCHOS, Ani Flys, Anna Zeibig, Blanca Bellosillo, Carmen Martínez,



Sayumi Yokouchi

Cova Ríos, David Asenjo, Esteban Erosky, Esther Ortiz-Villajos, Iraia Aizcorbe, Laura González, Leila Riaza, Lorena Velasco, Mar Juan Tortosa, María Mallo, María Torné, May Gañán, Olalla Fernández, Osvaldo Escanés, Raquel Bessudo, Saskia Bostelmann, Tamar Kern, Valeria Zanin, Victoria Díaz Abal; Schulstr. 21, 80634 München, 13.+14.03.: 11-18H, 15.03.: 11-14H, [@lalabeyou](http://www.lalabeyou.com) »71

#### 14-18H GALERIE KOBEIA

pin pin an an- reimagining amulets, contemporary interpretations by Taiwanese artists, An Chi Wang, I Ting Wang, Yu Chun Chen, Amal Yung Huei Chao, Luisenstr. 49, 80333 München, 12.-15.03.: 11-18H, 16.03.: 11-15H, [@do\\_do\\_er](http://www.facebook.com/hidodoer) »22

#### 15H MUSEUM FÜNF KONTINENTE

KOHAQ Ceremony with Neke Moa, Sofia Tekela-Smith and Stevei Houkamau, Staatliche Museen in Bayern, Maximilianstraße 42, 80538 München, <https://www.museum-fuenf-kontinente.de/> »63

#### 15H PING RODACH CONTEMPORARY

Common Threads, Linked Worlds, Daniel Kruger, Sam Tho Duong, Stefano Marchetti, Uta Maria Gardner, Mischa Fritsch, Raquel Bessudo, Wurzerstr. 11, 80539 München, 12.-19.03.: 13-20H, [www.pingrodach.com](http://www.pingrodach.com), [@ping.rodach](mailto:@ping.rodach) »66

#### 15-18H A.P.R.

The Quiet Power, A delicate curation and selection of Author Jewellery created by the artists represented by Galerie beyond, Galeriestr. 6A, 80539 München, 13.-15.03.: 11-18H, [www.galeriebeyond.be](http://www.galeriebeyond.be), [@galeriebeyond](mailto:@galeriebeyond) »61

#### 16H TEREZA PEDROSA GUEST AT QUITTENBAUM GALLERY

Perfect Match, Nikita Kavryzhkin, Beppe Kessler, Ruudt Peters, Jacqueline Ryan, Theresienstr. 58, 80333 München, 12.-14.03.: 11-18H, 15.-16.03.: 12-18H, [www.quittenbaumgallery.com](http://www.quittenbaumgallery.com) & [www.terezapedrosa.com](http://www.terezapedrosa.com) »29

#### 16H VIER WERKSTÄTTEN

Hanging by a Thread, Yumiko Matsunaga, Helena Lundahl, Schnorrstr. 1 Hofeingang, 80799 München, 13.-15.03.: 11-18H, 16.03.: 12-15H »27

#### 16H ATELIER KATHARINA LICHTNER

Hanging by a Thread, Makiko Mitsunari, Sunhi Jaeger, Maria Kiialainen, Schnorrstr. 1 Hofeingang, 80799 München, 13.-15.03.: 11-18H, 16.03.: 12-15H, [@rockpaperscissors.collective](mailto:@rockpaperscissors.collective) »27

#### 16-19H MUNICH ART GALLERY

The Devil is in the Details, Annette Dam, Marie-Louise Kristensen, Amalienstr. 14, 80333 München, 13.-14.03.: 14-18H, 15.03.: 10-14H, 16.03.: 12H30-14H, finisage with coffee and croissants after the Pinakotek lecture, [www.annettedam.dk](http://www.annettedam.dk); [www.m-lo.dk](http://www.m-lo.dk) »11

#### 16-20H THE TIGER ROOM

The Plot Thickens, Benedikt Fischer, Heßstr. 48b, 80798 München, 13.-15.03.: 14-19H, 15.03.: Breakfast at The Tiger Room with coffee and croissants 11-13H, 17.03.-05.04: Do/ Thus-Fr/Fri 10-13H, Sa/Sat 13-17H, [www.thetigerroom.de](http://www.thetigerroom.de), [@gallery\\_thetigerroom](mailto:@gallery_thetigerroom) »28

#### 17H VERSUS GALLERY

C\_ AND THE ARTIST\_Adam Grinovich, Andrew Lamb, Paolo Marcolongo, Christoph Weisshaar, Nordendstr. 44, 80801 München, 12.-16.03.: 11-17H, [versusgallery.de](http://versusgallery.de), [christianhoedl@yahoo.com](mailto:christianhoedl@yahoo.com) »36

#### 17H NAUTILUS

DVIZH Collective presents: Heirloom, 42 international artists with post-Soviet roots reflecting on their ancestry & Annuled, a jewelry and documentary project about Russian-speaking LGBTQ+ couples. Nautilus, Dachauer Str. 110 C, 80636 München, 12.-16.03.: 10-18H, [www.dvizh.co](http://www.dvizh.co) »75

#### 17-19H GALERIE GEDOK MUC

OUT OF THE BOX, Christine Demmel, Elisabeth Drude, Susanne Elstner, Stephanie Kieslinger, Kristina Kundt, Gerti Machacek, Gottlinde Singer, Schleißheimer Str. 61, 80797 München, 13.-15.03.: 11-18H30; 16.03.: 11-16H;

18.03.-04.04., Di/Tue-Fr/Fri 15-18H; [www.gedok-muc.de](http://www.gedok-muc.de) »25

#### 17-20H STÄDTISCHES ATELIER-HAUS BAUMSTRASSE

Matter of Consequence, Pavel Opcenský, Oldrich Sládek, Martin Verner, Florian Donnerstag, Janna Jirkova, Lina Zylla, Klára Kocúriková, Barbora Proutková, Veronika Šimunková; curated by Julie Bergmann, Baumstr. 8b, 80469 München, 13.-14.03.: 11-18H, 15.03.: 10H30-14H, 16.03.: 13H30-15H, [www.czechcentres.cz/munich](http://www.czechcentres.cz/munich) »54

#### 17-21H MIM RAUM

##### 18H ARTIST TALK

IV IM MIM, Anna Moll, Gisbert Stach, Anna Eichlinger, Unk Kraus; Hans-Sachs- Str. 15, 80469 München, 06.-29.03., 13.-15.03.: 11-18H, 16.03.: 13-17H, [@mimraumfuerkultur](mailto:@mimraumfuerkultur) »51

#### 18H ARTCURIAL GERMANY

O Lecko Mio, Karl Fritsch, Lisa Walker, David Bielandner, Johannes Nagel, Michael Sailerstorfer, Martino Gamper, Atelier Lachaert Dhanis; Galeriestr. 2B, 80539 München, 03.02.-16.03., [www.galerie-zink.com/home](http://www.galerie-zink.com/home) »60

#### 18H KUNSTPAVILLON

Mein Freund der Baum ist tot, Volker Atrops, Alexandra Bahlmann, Dermot Fowler, Niklas Link, Silke Spitzer, Pauline von Angerer, Im Alten Botanischen Garten am Stachus, Sophienstr. 7a, 80333 München, 13.-30.03., Di/Tue-So/Sun 11-17H, [www.kunstpavillon.org](http://www.kunstpavillon.org) »05

#### 18-21H RUFFINIHAUS

Edinburgh meets Munich, Brigitte Bezold, Susan Cross, Jennifer Gray, Maria MacLennan, Mirka Janeckova, Heather Woof and selected students of the Edinburgh College of Art Sendlinger Str. 1, 80331 München, 12.-16.03.: 10-19H »02

#### 18-22H HIER STUDIO

What if..., Agne Zaltauskaite, Antje Stutz, Helena Renner, Jasmin Nussbaum, Julia Obermaier, Miram Arentz, Mira Kim, Nicole Beck, Rahel Pfrommer, Silvia Weidenbach; Innere Wiener Str. 24, 81667 München, 13.-14.03.: 11-19H, 15.03.: 11-18H, [www.hierstudio](http://www.hierstudio) »80



Geraldine Fenn

#### 18H30 GALERIE SCHEYTT E.K

Geflochtene Magie - Schmuck, der Geschichten erzählt, Yasmin Mirza-Zadeh, Kaiserstr. 23, 80801 München, 12.03.-05.04., Di/Tue-Fr/Fri 11-19H, Sa/Sat 11-15H, [www.scheytt-muenchen.de](http://www.scheytt-muenchen.de) »39

#### 18H30-20H30 WERKSTATT GALERIE

Drag & Drop #3, Isabelle Busnel, Juan Riusech, Sébastien Carré, Zentnerstr. 3, 80798 München, 12.-14.03.: 13-18H30, 15.03.: 10-12H »21

#### 18H30-20H30 WERKSTATT-GALERIE, ALLIAGES,

Shining DESPAIR, Aimee Howard-Clinger, Anna Talbot, Anna Timar, Ara Jo, Arisa Inoue, Aya Iwata, Carmen Lopez, Catalina Rivera, Clara Del Papa, Deganit Schocken, Deimezi Xenia, Denis Music, Donald Friedlich, Eiko Nakahara, Eliane-Catrie Blouin Achim, Elvira Cibotti, Esteban Erosky, Eunhee Cho, Fanni Nagy, Gloria Tormo, Holland Houdek, Henrike Altes, Iris Merkle, Isabelle Busnel, Javier Ens, Jeanine van der Linde, Jeannette Knigge, Jina Seo, Jounghye Park, Juan Harnie, Juan Riusech, Kamile Staneliene, Katherine Hubble, Katherine Mc Namara, Laurel Fulton, Léna Lindahl, Lily Preve, Lorena Lazard, Malene Kastalje, Maria Kon-schake, Marilyn Koch, Marta Alonso, Minami Hiranuma, Maud Traon, Misha McLean, Myriam Theveniaud, Namkyung Lee., Pilar Viedma, Raquel Bessudo, Rho Tang, Rikke Lunnemann, Sanna Svedstedt, Sara Shahak, Sébastien Carré, Sunyoung Cheong, Susan Buchanan, Taibe Palacios, Thu Huong Nguyen, Uri

Samet, Ute van der Plaats, Wiebke Pandikow, Willy Van de Velde, Yichen Dong and Stacey Huang, Youjin-Um; Zentnerstr. 3, 80798 München, 12.-15.03.: 13-18H30, 15.03.: 10-12H, [alliances.org »21](#)

#### 19H FELIX ALMSTADT

Ringe, Nicole Schuster, Baaderstr. 64, 80469 München, 12.-14.03.: 11-19H, 15.03.: 11-18H, [www.almstadt-schmuck.de »52](#)

#### 19H GALERIE HANDWERK

Das Vertraute im Fremden, Schmuck der Südlichen Hemisphere - Familiar in the Foreign - The Southern Hemisphere, 13.03.-17.04.: Di /Tue-Fr/Fri 10-18H, Do/Thu 10-20H, Sa/Sat 10-13H, Max-Joseph-Str. 4, 80333 München, Tel. +49 89 5119296, [@galeriehandwerk](#)

#### 19H GALERIE HANDWERK

SCHMUCK Halle, starting point at galerie, Wearing is Sharing, Professor Yuka Oyama, Burg Giebichenstein Kunsthochschule Halle: Leonie Damm, Nadine Gottwald, Nora Heuschmann, Ellinor Janderski, Luna Orellano, Christina Passer, Nadja Larissa Thiel; 12.-16.03. [@schmuckklasse\\_burg\\_halle](#) Burg Giebichenstein, [www.burg-halle.de/kunst/schmuck](#) We will move around Munich with our mobile exhibition space. Follow us and find out where we are on

Instagram [@schmuck\\_burg\\_halle](#) and [www.burg-halle.de/kunst/schmuck »08](#)

#### 19H VENTIL

Schemes and Gestures, Jamie Bennett, Steinstr. 17, 81667 München, 11.-14.03.: 11-19H, 15.03.: 10-20H, 16.03.: 12-18H, u. n. Terminvereinbarung /on appointment, [www.ventil-schmuck.de »81](#)

#### 19H KUNSTARKADEN

Let There be Light, Einführung von den Künstler\*Innen und DJ Performance Marion Blume, Florian Clemens Meier, Nora Reitelshöfer; Sparkassenstr. 3, 80331 München, 29.01.-16.03., 11.03.: 13-19H, 12.-15.03.: 13-21H, 16.03.: 13-19H [»09](#)

#### 19H ZOEPRITZ

Feast, Taavi Teevet, Erle Nemvalts, Eve Margus, Piret Hirv; Zenettistr. 33, 80337 München, 13.-14.03.: 12-18H, 15.03.: 12-16H [»48](#)

#### 19H TRAGBAR

Sarah Cossham, Zenettistr. 33, 80337 München, Di/Tue-Fr/Fri 11-18H, Sa/Sat 11-15H, [www.tragbar.info](#), [@tragbar.schmuck »48](#)

#### 19-21H ROOM TO DREAM

Lückenfüller, 30 österreichische Schmuckpositionen, Sonja Bischur, Eni Cani, Elisabeth Drude, Veresa Eybl, Ursula Guttmann, Andrea Maxa Halmschlager, Susanne Hammer, Margit Hart, Iris Hummer, Michelle Kraemer, Noah Layr, Julia Lausegger, Elfie Lerch, Martin Lerch, Jacqueline Lillie, Gerti Machacek, Fritz Maierhofer, Stephanie Morawetz, Anita Münz, Viktoria Münzker, Ela Nord, Izabella Petrut, Konstanze Prechtl, Wolfgang RaHS, Ulrich Reithofer, Haldis Scheicher, Birgit Schlarmann, Eva Tesarik, Birgit Wiesinger, Petra Zimmermann, Lenbachplatz 7, 80333 München, 12.-15.03.: 10-18H, 16.03.: 10-16H, [https://elanord.at/en/lue-ckenfueller »04](#)

#### THURSDAY, 13.03.2025

#### 10H SCHMUCKINFOPOINT

Café and Info of the day, and Pop-UP Jewellery Bookshop Willi Braunert, Galerie Handwerk, Raum Zugspitze,

Max-Joseph-Str. 4, 80333 München, 13.-14.03.: 10-18H, 15.03.: 10-13H [»08](#)

#### 10H THROUGH THE STREETS OF MUNICH, MAD IN WONDERLAND

Fall into the rabbit hole with this year's masters from PXL-MAD School of Arts, Hasselt, (Be). Explore their work in a context too big or too small during their wandering exhibition in the Wonderland called Munich! Svea Finck, Sarah Nicolai, Elisabeth Pira, Maryam Zabihi, Sareh Zarghampour, München 13.-15.03, [@objectandjewellery\\_pxlmad](#)

#### 10H GOLLIERSTR. 33

Polyphonous 2025: Tri-fold, Carolina Apolonia, Julia Boix-Vives, Sara Borgegård Ålgå, Maria Cepissakova, Rachel Darbourne, Juan Harnie, Lars Joosten, Liina Lelov & Valdek Laur, Erik Lijzenga, Urmas Lүүs, Märta Mattsson, Jillian Moore, Karen Vanmol, Nelly Van Oost & Jiye Yun., Gollierstr. 33, 80339 München, 13.-15.03.: 10-18H, 16.03.: 11-15H, [www.j-is-forjewellery.com](#) & [www.jillianmoore.net »43](#)

#### 10H ANNE SCHMIDT DESIGN

Polyphonous 2025: TMore Tales From The Riverside, Toni Mayner, Parkstr. 26, 80339 München, 13.-15.03.: 10-16.30H, 16.03.: 10H30-16H, [@tonimayner »41](#)

#### 10-12H STUDIO GABI GREEN

Polyphonos 2025: Whispers and Cries, Jivan Astfalck, Nanna Gronborg, Rachel Darbourne, Gollierstr. 17, 80339 München, 13-15.03.: 10-18H, 16.03.: 10-16H, [www.jivanastfalck.academia.edu](#), [www.nanna-gronborg.com](#), [www.racheldarbourne.co.uk »45](#)

#### 10-12H WERKSCHAU-GALERIE

Polyphonos 2025: Outer Casing, Project by: Raquel Bessudo & Letizia Maggio. Mayte Amezcua, Silvia Bellia, Elvira Bessudo, Raquel Bessudo, Annarita Bianco, Sandra Bostock, Alejandra Campos Taylor, Gisella Ciullo, Ylenia Deriu, Fluxis, Lorena Lazard and Letizia Maggio, Schwanthalerstr. 141, 80339 München, 13.-14.03.: 10-17H, 15.03.: 10-14H, 16.03.: 10-14H, [@outer\\_casing\\_2025 »40](#)

#### 10-14H ALTE-WESTEND-APOTHEKE

Piece of Peace, 18-20H Opening Talk – Open Mic, Drinks and Gathering, International Open Call exhibition, Ligsalzstr. 12, 80339 München 13.-15.03.: 12-18H, [@studio\\_wearhouse »44](#)

#### 10H30 GALERIE HANDWERK

PhD Day, Josef-Wild-Saal, Claudia Lassner and Dr. Vivi Touloumidi guide you through the day, lectures by Nadine Becker, Maria Korschake; Joani Groenewald; Amy Peace Buzzard; Ruth Gilmour; Kristin Beeler; Helena Ernst, Yitong Zhang; Sofie Boons, Johanna Zellmer; Max-Joseph-Str. 4, 80333 München [»08](#)

#### 11H LEONARDO BOUTIQUE

Hotel Lobby, Dashes and Dots, YAYO, Amalienstr. 25, 80333 München, 13.-15.03.: 11-18H, [www.yayo-design.com »19](#)

#### 11-12H30 QUITTENBAUM GALLERY

Between Worlds, Book presentation with the artist Bruno Pedrosa, Dirk Allgaier from arnoldsche Art Publishers and the editor Thereza Pedrosa, Theresienstr. 58, 80333 München, [therezapedrosa.com »29](#)

#### 12-14H ALTE-WESTEND-APOTHEKE

Opening Talk, Piece of Peace, International Open Call exhibition, Ligsalzstr. 12, 80339 München, 13.-15.03.: 12-18H, [@studio\\_wearhouse »44](#)

#### 12-18H ATELIER AGNESSTRASSE

Parallel Voices, Miki Asai, Nicole Beck, Christine Graf, Takayoshi Terajima, Agnesstr. 52, back yard, 80798 München, 13.-14.03.: 12-18H; 15.03.: 10-14H, 16.03.: 13-16H [@miki\\_asai](#) [@nicolebeck\\_muc](#) [@christine\\_graf\\_enamel](#), [@takayoshi\\_t »33](#)

#### 12H ATELIER DOROTHEA SCHIPPEL

Sophia Epp, Susanna Kuschek, Dorothea Schippel, Daiserstr. 4, 81371 München, 13.-16.03.: 12-19H, Termin nach Vereinbarung, Tel. +49 177 43 33686, [www.susannakuschek.de](#), [www.dorotheaschippel.de »47](#)

#### 14-16H BARBARA KLEIBER-WURM

Celebration Party: Precious Collective Chaos & Control: 59 members from 22 different countries



Yichen Dong

of the global Art Jewellery Collective, Schulstr. 27, 80634 München, 12.-15.03.: 10H30-16H30, <https://www.preciouscollective.com/mjw-2025.html> »70

#### 14-16H SCHMUCKWERKSTATT RIEDL + MUNZIG

PINCHOS, Ani Flys, Anna Zeibig, Blanca Bellosillo, Carmen Martínez, Cova Ríos, David Asenjo, Esteban Erosky, Esther Ortiz-Villajos, Iraia Aizcorbe, Laura González, Leila Ríaza, Lorena Velasco, Mar Juan Tortosa, María Mallo, María Torné, May Gañán, Olalla Fernández, Osvaldo Escanés, Raquel Bessudo, Saskia Bostelmann, Tamar Kern, Valeria Zanín, Victoria Díaz Abal; Schulstr. 21, 80634 München, 13.+14.03.: 11-18H, 15.03.: 11-14H, [www.lalabeyou.com](http://www.lalabeyou.com), @lalabeyou »71

#### 14-18H RESPCT.ME GALLERY

Who gives a Schicht, Not an exclamation, and not a question. More like a provocation. 16H in-conversation, project presentation with Lieta Marziali and Susanne Bleicher-Kaikkis; Donnersbergerstr. 26, 80634 München, 13.-14.03.: 11-19H, 15.03.: 11-17H, [www.respct.me](http://www.respct.me) »73

#### 15H GALERIE HANDWERK

Cristina Filipe will present Volume One of the new 'J' collection. She is the author and editor coordinator of this book about the work of Tereza Seabra and will talk with her about her life and work. 'J' is a collection of short monographs on the work of artists who have been working in

contemporary jewellery in Portugal since the 1960s and is published by Imprensa Nacional.; Max-Joseph-Str. 4, 80333 München »08

#### 15H EISBACHWELLE

KOHA Moana with Neke Moa, Sofia Tekela-Smith and Stevei Houkamau, Prinzregentenstr., 80538 München, Englischer Garten »85

#### 15H30-17H30 KITCHEN2SOUL

Artist Talk: We paused before a House | that seemed a Swelling of the Ground, Conversations between Elise Hoebeke, Saskia Van der Gucht and Saskia van Es; representing jewellery practice, research and theory from Sint Lucas Antwerpen, Hirschbergstr. 9, 80636 München, please register @studiosieraad »77

#### 16H GALERIE HANDWERK

Marta Costa Reis und Monica Gaspar, Book presentation, Max-Joseph-Str. 4, 80333 München »08

#### 16H KUNZT66

Evolutionary Oddities – Creatures in a Changing World, Helen Britton, Türkenstr. 66, 80799 München, 13.-25.03.: 13-19H; [www.KUNZT66.com](http://www.KUNZT66.com), @kuntz66 »24

#### 16H KUNSTGIESSEREI

The Connection Corner, Tamara Marbl, Dariusz Wojdyga, Caroline Bach, Bibi Klekachkoska; Schleißheimer Str. 72, 80797 München, 13.03.: 13-20H, 14.+15.03.: 13-19H, 16.03.: 11-15H »26

#### 17-20H AENDERE.I 3.0.

Student Exhibition école Boule, Paris, Jewellery by Bernhard Lehner & Plantinstallation by Artist Tanja Tügel, Marienplatz, Neues Rathaus, Eingang Dinerstr. 8, 80331 München, 13.-29.03., Di/Tue- Sa/Sat 11-19H »10

#### 17-21H SPACE N:N:

Praxis of Care, Kontextuelle Praxis: Akademie der Bildenden Künste München and Smycke och Corpus: Ädellab, Konstfack. Works will be selected by curator Mònica Gaspar, Gabelsbergerstr. 26, 80333 München, 13.-17.03.: 13.03.: 17-21H, 14.-17.03.: 12-19H »32

#### 17-21H PLANTOLOGIE

Unreal, 84GHZ presents Dialogue Collective as they explore the Unreal, in an exhibition where nothing could be further from the truth - all that glitters is not gold. Isabelle Busnel, Maarit Liukkonen, Petra Bishai, Pinah, Sam Wall, Sorca, Velvet Hart, Victoria King; Amalienstr. 87, 80799 München, 13.-15.03.: 13.03.: 17-21H, 14.+15.03.: 11-19H, [schmuck@84ghz.de](mailto:schmuck@84ghz.de) »36

#### 17-23H 84 GHZ

All sorts seasonal, Jenni Sokura & Tarja Tuupanen, Georgenstr. 84, 80799 München, 14.+15.03.: 11-19H, 16.03.: 11-17H, @84ghz.schmuck »38

#### 17H30 C/O BURG

We paused before a House | that seemed a Swelling of the Ground, Elise Hoebeke, Saskia Van der Gucht and Irma Földenyi, representing jewellery practice, research and theory from Sint Lucas Antwerpen, Blütenburgstr. 59, 80636 München, 13.03.: 17H30 - 21H00, 14.-15.03., Fr/Fri - Sa/Sat. :12-18H, @studio-sieraad »76

#### 18H KUNSTRAUM IN DER AU

Fog and Scavenger, Xihan Zhai, Bo Zhang; Edlingerstr. 18, 81543 München, 13.-16.03.: 11-18H, [kunstraum-au.de](http://kunstraum-au.de) »53

#### 18-20H ALTE-WESTEND-APOTHEKE

Gathering and Drinks, Piece of Peace, International Open Call exhibition, Ligsalzstr. 12, 80339 München, 13.-15.03.: 12-18H, @studio\_wearhouse »44

#### 18-21H KUNSTGIESSEREI

Ooze, Olaf Tønnesland Hodne; Schleißheimer Str. 72, 80797 München, 14.-16.03.: 12-16H, @olaf\_hodne »26

#### 18H-22H KUNSTRAUM MÜNCHEN

Crotla Presents Tin Makes Sense,; Dirk Bell, Gabi Dziuba, Karl Fritsch, Hans-Peter Gehring, Andy Hope 1930, Ben Kaufmann, Inga Riedel, Gerd Rothmann, Daniela Stöppel, Lorenz Straßl, Lisa Walker; Holzstr. 10 Rgb., 80469 München, 14.03.: 14-18H, @robertcrotla/kunstraum-muenchen.de »50

#### 18-22H EAREAR

Schwerpunkt, Azin Soltani, Jakoub Jebrini, Suvi Tupola, Yegyú Shin, Younsik Kim, Min Shin; Sternstr. 20/3. Stock, 80538 München, 14.-27.03.: 14-20H, 27.03.: 19H Artist talk »84

#### 18H30 GALERIE BIRÓ

Ac-Cent-Tchu-Ate The Positive, Peter Bauhuis, Nicole Beck, Monica Cecchi, Gabi Dziuba, Karl Fritsch, Andi Gut, Svenja John, Margit Jäschke, Jiro Kamata, Daniel Kruger, Niklas Link, Réka Lörcincz, Philip Sajet, Gerd Rothmann, Biruta Stulgaite, Lisa Walker, Petra Zimmermann; Zieblandstr. 19, 80799 München, [www.galerie-biro.de](http://www.galerie-biro.de) »30

#### 19H AKADEMIE DER SCHÖNEN KÜNSTE

Hoppla, dort liegt ja Schmuck!, 00ps, there's jewelry!, Vortrag/Lecture, Julia Wild, Reflections on the phenomenon of jewellery as situated between performance and representation, in the context of Volker Atrops' works, Bayerische Residenz München, Max-Joseph-Platz 3, 80539 München, 26.02.-04.04., Mo/Mon-Fr/Fri: 11-16H, 15.-16.03.: 11-16H, [www.badsk.de/ausstellungen](http://www.badsk.de/ausstellungen) »82

#### 19-21H INSTITUTO CERVANTES

Visibles, Institut Cervantes und die Escuela de Arte 3, Madrid, Alfons-Goppel-Str. 7, 80539 München, 14.-27.03.: Mo/Mon-Do/Thu 10-18H, Fr/Fri 10-14H, [munich.cervantes.es](http://munich.cervantes.es) »88

#### 19-22H ACHTZEHNKOMMAZWEI (18,2)

Perceptions, Class of jewellery and artefacts of academy of fine art Nuremberg, Professor Suska Mackert, The class of jewellery and artefact students, despite shared academic ground, demonstrates a divergence in their understanding of jewellery. This exhibition, a testament to their individual perspectives, reveals a vibrant and multifaceted contemporary jewellery scene. Each piece, a unique expression of personal vision, challenges traditional notions and expands the boundaries of what constitutes "jewellery" itself, Georgenstr. 72, 80799 München



14.-15.03.: 11-18H, 16.03.: 11-15H,  
schmuckundgeraet.de »31

### 19-22H THE HAPPY CLUB

Exit to Transcendence, Franziska Vogt (YCCI), Hellena Hueck, Nils Fröhling, Clemens Rieth, Jutta Roth, Anna Sophie Fink, Zeppelinstr. 7; 81541 München; 13.-15.03., 14.+15.03.: 11-18H; @exit\_to\_transcendence »57



Nevin Arig

## FRIDAY, 14.03.2025

### 10-18H SCHMUCKINFOPOINT

Café and Info of the day, and Pop-UP Jewellery Bookshop Willi Braunert, Galerie Handwerk, Raum Zugspitze, Max-Joseph-Str. 4, 80333 München »08

### 10-12H30 GALERIE HANDWERK

Art Jewelry Forum and Arnoldsche Art Publishers, Book Presentation of three new jewelry monographs. Welcome by Elke Hügel, introduction by Dirk Allgaier, presentations starting with „Bizarre Beauty. The Art of William Harper“ by William Harper, „Gabi Dziuba & Friends“ by Gabi Dziuba and Greta Garle, „Feast. Contemporary Jewellery from the Susan Beech Collection“, by Susan Cummins, Susan Beech, and Toni Greenbaum, Max-Joseph-Str. 4, 80333 München »08

### 11-13H MEISTERSCHULE FÜR MODE DER LH MÜNCHEN

Goodness, a jewellery and fashion collaboration between Aotearoa New Zealand and the Modeschule München, Fran Allison, Vanessa Arthur, Vernon Bowden, Becky Bliss, Chris Charteris, Peter Deckers, Jane Dodd, Nina van Duijnhoven, Sharon Fitness, Jack Hadley, Kelly McDonald, Craig McIntosh, Neke Moa, Brenden Monson, Shelley Norton, Rowan Panther, Alan Preston, Rohan Weallens, Joe Sheehan, Monique Schrijer, Mia Straka, Caroline Thomas, Raewyn Walsh, Sarah Walker-Holt, Lisa Walker, Grace Yu-Piper; Sendlingertorplatz 14, 80331 München, 14.-15.03.: 10-16H, @aotearojewellery.org.nz/goodness »55

### 15-17H GALERIE HANDWERK

SMCK on Reel & SMCK Magazine #11 Presentation, Transfiguration / Jewellery for the bodiless, Made in Germany, The Documentary, Max-Joseph-Str. 4, 80333 München, www.smck.org »08

### 15-20H STUDIO DIANA DUDEK

Le spleen, Wörthstr.23 / 1.St, 81667 München, & by appointment, dianadudek.de »83

### 17H BAYERISCHER KUNSTGEWERBEVEREIN, BKV

Peter Bauhuis - The Blüml Collection, English Version, Pacellistr. 6-8, 80333 München, www.bayerischer-kunstgewerbeverein.de, @bayerischer\_kunstgewerbeverein »06

### 17-20H KUNSTGIESSEREI

Stand der Dinge, New Craft Object Design der Peter Behrens School of Arts / Hochschule Düsseldorf zeigt den Stand der Dinge, Schleißheimer Str. 72 (Hinterhaus), 80797 München, 15.03.: 10-20H, 16.03.: 10-14H, www.pbsa.hs-duesseldorf.de/studium/studiengaenge/baod »26

### 17-21H GALERIE ISABELLA HUND

Interazione / Interaktion, Maria Rosa Franzin and Gigi Mariani, Frauenplatz 13, Eingang Schäfflerstraße, 80331 München, 14.03.-02.04.: Di/Tue-Fr/ Fri 11-14H, 15-19H, Sa/Sat 11-16/18H, www.isabellahundgallery.com »07

### 17H30 MUSEUM REICH DER KRISTALLE, MINERALOGISCHE STAATSSAMMLUNG

A Hologram of a Diamond, Moniek Schrijer (NZ), Besuchereingang: Marianne-von-Werefkin-Weg, Theresienstr.39, 80333 München, 14.03.-08.05., 15.03.: 12H30-14H Meet the artist »15

### 17H30 MUSEUM REICH DER KRISTALLE, MINERALOGISCHE STAATSSAMMLUNG

Re-inSpired, Marianne Anderson, Stephen Bottomley, Elaine Bremner, Anna Gordon, Andrew Lamb, Michael Pell, Kim O'Neil, Anita Sarkezi, Susan Telford, Yitong Zhang; Theresienstr. 41, 80333 München, 14.-16.03., gsa.ac.uk »15

### 18-21H HOTEL MARIANDL ZIMMER 13

Wir laden zur Anprobe, Moritz Ganzoni, Frederike Maltz, Helmut Menzel, Ludwig Menzel, Julika Müller und RESPECT.ME Gallery; Goethestr. 51, 80336 München, 14.+15.03.: 18-21H »49

### 19H PINAKOTHEK DER MODERNE

Warwick Freeman, Hook Hand Heart Star, Barerstr. 44, 80333 München, 15.03.-15.06.: 10-18H, Mo/Mon geschlossen/closed, Do/Thu 10-20H, www.die-neue-sammlung.de »17

### 19H PINAKOTHEK DER MODERNE

Mindful Meaning, Kookmin Universität in Seoul, Chae-hyeon Ahn, Yerin An, Eunji Cho, Dayoung Choi, Yeonwoo Eom, Laura Iochins Grisci, Shihwa Jeong, Sunmin Jeong, Xinyi Jiang, Ara Jo, Yejin Kang, Eunseo Kim, Gyuri Kim, Hayeon Kim, Minseok Kim, Sang-mi Kim, Soo-young Kim, Chae-won Lee, Gang-yeon Lee, Gueun Lee, Hanhwi Lee, Haseo Lee, Heeseo Lee, Hyungchan Lee, Sojeong Lee, Yesung Lee, Jewoon Lim, Yoojin Na, Ivan Nalivaiko, Subeen Oh, Jongrok Park, Jaekwan Shim, Eunji Shin, Yewon Sim, Ran-ran Zhang, Yeonjoo Son, Misong Yeo, Seunghyeok Yoo, Seonyoung Yoo, Pinakothek der Moderne, Barerstr. 44, 80333 München, 15.03.-21.04.: Mo/Mon geschlossen/ closed, Do/Thu 10-20H, www.die-neue-sammlung.de »17

## SATURDAY, 15.03.2025

### 10-13H SCHMUCKINFOPOINT

Café and Info of the day, and Pop-UP Jewellery Bookshop Willi Braunert, Galerie Handwerk, Raum Zugspitze, Max-Joseph-Str. 4, 80333 München »08

### 10-12H, GALERIE HANDWERK

AFJ, Conversation Susan Beech, Joseph-Wild-Saal, Max-Joseph-Str. 4, 80333 München »08

### 10-12H ARTCURIAL GERMANY

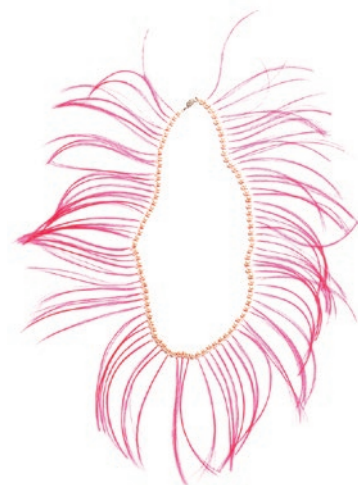
O Lecko Mio, Weißwurst + Brezen, Karl Fritsch, Lisa Walker, David Bieland, Johannes Nagel, Michael Sailstorfer, Martino Gamper, Atelier Lachaert Dhanis, Galeriestr. 2B, 80539 München »80

### 11-17H GALERIE WELTRAUM

Encounter, Loukia Richards & Christoph Ziegler Schmuck • Skulptur • Objekt, Rumfordstr. 26, 80469 München, www.smck.org »56

### 12H30-14H MUSEUM REICH DER KRISTALLE, MINERALOGISCHE STAATSSAMMLUNG

Meet the artist, A Hologram of a Diamond, Moniek Schrijer (NZ), Besuchereingang: Marianne-von-Werefkin-Weg, Theresienstr. 39, 80333 München »15



Caroline Broadhead

**SUNDAY, 16.03.2025**

### 11H PINAKOTHEK DER MODERNE

Caroline Broadhead, Schmuck Lecture, Ernst-von-Siemens Auditorium, Barenstr. 44, 80333 München, 16.03., [www.die-neue-sammlung.de](http://www.die-neue-sammlung.de) »17

### 11-17H BAYERISCHER KUNSTGEWERBEVEREIN, BKV

Sonderöffnung: Peter Bauhuis - The Blüml Collection & book celebration und Jubilee, Babette von Dohnanyi, Portrait im Laden, 13-15H Meet the Artist, Pacellistr. 6-8, 80333 München, Tel. +49 89 2901470, [www.bayerischer-kunstgewerbeverein.de](http://www.bayerischer-kunstgewerbeverein.de), <https://www.facebook.com/BayerischerKunstgewerbeverein.eV/> @bayerischer\_kunstgewerbeverein »06

### 14-18H OUR STUDIO

Junkyard 2, Yutaka Minegishi, David Bielander, Helen Britton, special guest Elke Hügel, Westendstr. 19 RGB, 80339 München »42

### AUSSERHALB DER STADT

**SATURDAY, 08.03.2025**

### 17H GALERIE ANNA PIRK

Doris Betz, 11.-22.03., Di/Tue-Sa/Sat: 11-19H Sonderöffnung 16.03.: 13-18H und nach Vereinbarung, Seestr. 24, 83700 Rottach-Egern am Tegernsee, @anna.pirk, [www.anna-pirk.de](http://www.anna-pirk.de)

**SUNDAY, 16.03.2025**

### 14H30-18H GALERIE ZINK WALDKIRCHEN

Exhibition 365, Karl Fritsch & Dirk Zoete, Waldkirchen 2, 92358 Seubersdorf in der Oberpfalz, [www.galerie-zink.com](http://www.galerie-zink.com)

### 16H GALERIE ZINK WALDKIRCHEN

APERÖ and Exhibition Tour 365 Karl Fritsch & Dirk Zoete, Waldkirchen 2, 92358 Seubersdorf in der Oberpfalz, [www.galerie-zink.com](http://www.galerie-zink.com) / Shuttle from Munich to Waldkirchen & Berching available via [nadja.plagens@galerie-zink.de](mailto:nadja.plagens@galerie-zink.de) / RSVP by March 12

### 19-21H ENGELWIRT HOTEL

Artist Talk with Karl Fritsch & Liesbeth den Besten, Reichenauplatz 16, 92334 Berching, [www.engelwirt.com](http://www.engelwirt.com) Shuttle from Munich to Waldkirchen & Berching available via [nadja.plagens@galerie-zink.de](mailto:nadja.plagens@galerie-zink.de) / RSVP by March 12

### NOCH EIN HINWEIS

**04.-06.04.2025**

### ETAK

Europäische Tage des Kunsthandwerks in ganz Deutschland, Einblick in die Welt des Kunsthandwerks, [www.kunsthandwerkstage.de](http://www.kunsthandwerkstage.de)



**04.-06.04.2025**

### NEUE SAMMLUNGSPRÄSENTATION

Museum für Angewandte Kunst Köln Faszination Schmuck 7000 Jahre Schmuckkunst im MAKK [www.makk.de](http://www.makk.de)



Nana Watanabe



Fumiki Taguchi



Peter Bauhuis



Jongseok Lim

**SCHMUCK 2026 vom 04. bis 08. März. See you in Munich!**

[handwerkdesign\\_muc](https://www.instagram.com/handwerkdesign_muc)

Die Auswahl wurde von der Abteilung für Messen und Ausstellungen der Handwerkskammer für München und Oberbayern zusammengestellt, [messe@hwk-muenchen.de](mailto:messe@hwk-muenchen.de)

*This selection was compiled by the department for exhibitions and fairs of the Chamber of Trades and Crafts for Munich and Upper Bavaria, [messe@hwk-muenchen.de](mailto:messe@hwk-muenchen.de)*

Fotos: GHM Archiv. Fotografen: Eva Jünger, Galerien und Künstler.

Willkommen in der SCHMUCK-Stadt  
München, herzlich willkommen zur  
«Handwerk & Design»!

Welcome to the jewellery city of Munich,  
welcome to «Handwerk & Design»!

- 01 MESSE MÜNCHEN
- 02 Ruffinihaus
- 03 Galerie Door guest of  
Smudajescheck Galerie
- 04 Room to Dream
- 05 Kunstpavillon
- 06 BAYERISCHER  
KUNSTGEWERBEVEREIN
- 07 Galerie Isabella Hund
- 08 GALERIE HANDWERK  
SCHMUCKINFOPOINT
- 09 Kunstarkaden
- 10 Aendere.i 3.0.
- 11 Kunstareal München  
Munich Art Gallery
- 12 Munich Jewellery Week  
Headquarters
- 13 PIP
- 14 Kunstbüro Reillplast  
Maurer Zilioli
- 15 Mineralogische Staats-  
sammlung München
- 16 Galerie Wittenbrink
- 17 DIE NEUE SAMMLUNG  
Pinakothek der Moderne

- 18 Carta Pura
- 19 Leonardo Boutique
- 20 Vitsoe
- 21 Werkstatt Galerie
- 22 Galerie Kobeia
- 23 Akademiegalerie
- 24 KUNZT66
- 25 Galerie GEDOK muc
- 26 Kunstgiesserei
- 27 Vier Werkstätten  
Atelier Katharina Lichtner
- 28 Gallery The Tiger Room
- 29 Quittenbaum Gallery
- 30 Galerie Biró
- 31 achtzehnkommazwei
- 32 Space N:N:
- 33 Atelier Agnesstrasse
- 34 super+CENTERCOURT
- 35 Atelier Von Gierke-Berr
- 36 Plantologie
- 37 Neureutherstrasse 26
- 38 84 GHz
- 39 Galerie Scheytt
- 40 Werkschau-Galerie

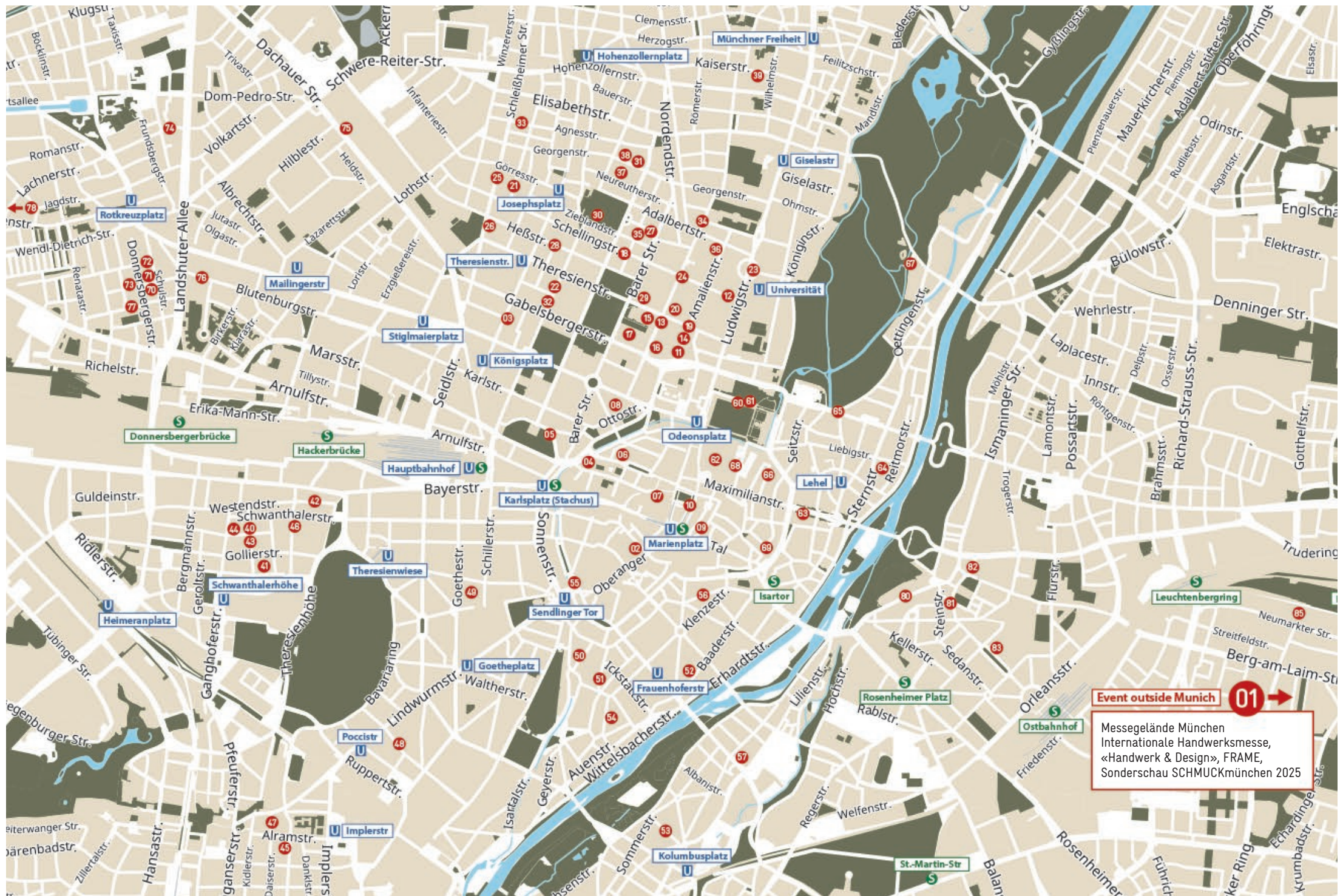


- 41 Anne Schmidt Design
- 42 Our Studio
- 43 Gollierstr. 33
- 44 Alte-Westend-Apotheke
- 45 Galerie Gudrun Spielvogel
- 46 Raumwerk
- 47 Atelier Dorothea Schippel
- 48 Tragbar  
Zoeppritz
- 49 Hotel Mariandl
- 50 Kunstraum München
- 51 MIM Raum
- 52 Felix Almstadt
- 53 Kunstraum in der AU
- 54 Städtisches Atelierhaus  
Baumstraße
- 55 Meisterschule für Mode
- 56 Galerie Weltraum
- 57 The Happy Club
- 60 Artcurial Germany
- 61 A.P.R.
- 62 Akademie der Schönen Künste
- 63 Museum Fünf Kontinente
- 64 EarEar

- 65 Eisbachwelle
- 66 PING RODACH contemporary
- 67 Orangerie
- 68 Instituto Cervantes
- 69 Galerie Shanghai
- 70 Barbara Kleiber-Wurm
- 71 Riedl + Munzig
- 72 Donner, wie Blitz
- 73 Respc.t.me. Gallery
- 74 Atelier Alessandra Piazza
- 75 Nautilus
- 76 c/o Burg
- 77 Kitchen2Soul
- 78 Atelier für Goldschmiedekunst
- 80 HIER
- 81 Ventil
- 82 Golden Fudo
- 83 Studio Diana Dudek
- 85 EVENT Location

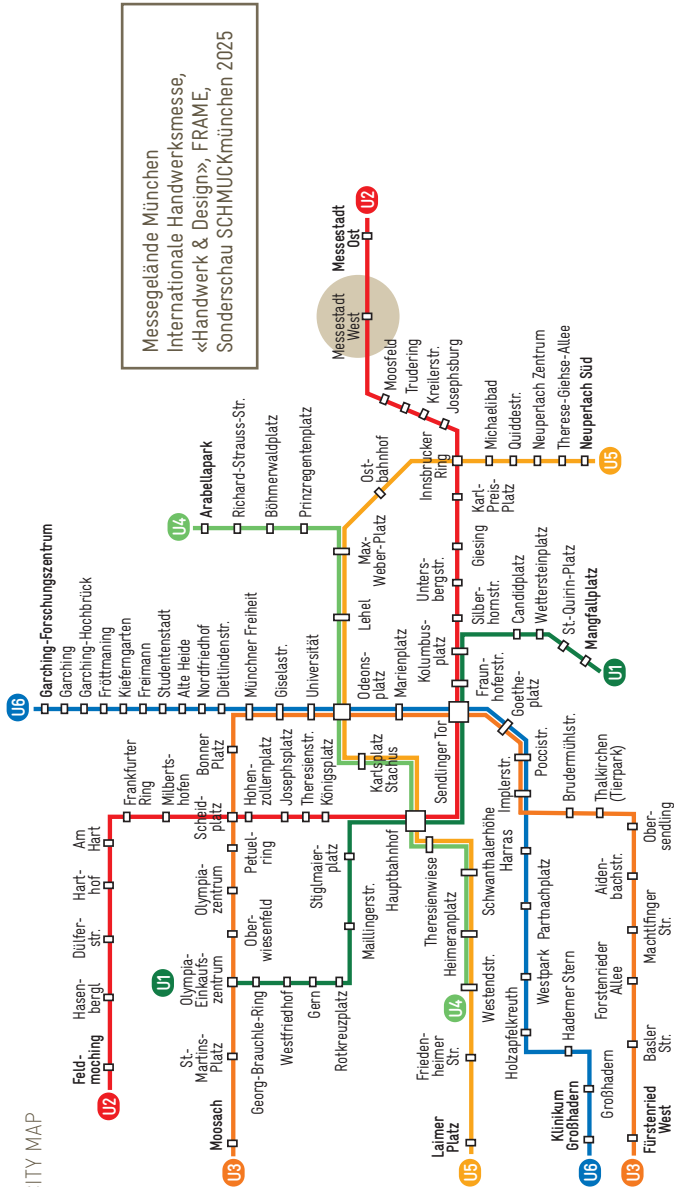
AUSSERHALB DER STADT

- Galerie Anna Pirk
- Galerie Zink Waldkirchen
- Engelwirt Hotel



**Event outside Munich 01** →  
Messegelände München  
Internationale Handwerksmesse,  
«Handwerk & Design», FRAME,  
Sonderschau SCHMUCKmünchen 2025





Erstklassiges Kunsthandwerk, hohe Handwerkskunst und kunstvolles Design. Besuchen Sie unsere einzigartigen Sonderschauen EXEMPLAmünchen (Thema 2025: Welt der Bühne – Gestaltendes Handwerk für die darstellende Kunst), SCHMUCKmünchen und TALENTEmünchen – Meister der Zukunft. Willkommen auf der «Handwerk & Design».

**HANDWERK  
& DESIGN**

auf der Internationalen Handwerksmesse